



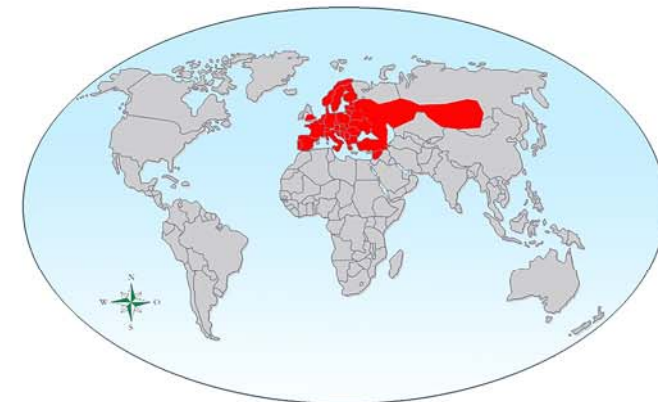
**Schon gewußt,** daß die Ringelnatter eine der wenigen Schlangen ist, die bis zum Polarkreis vorkommen und auch in über 2200 Metern Höhe in den Alpen lebt



**Ordnung:**  
**Familie:**

Schuppenkriechtiere  
Nattern

# Ringelnatter



## Natrix natrix

Die Ringelnatter fängt ihre Beute in sehr schnellem Vorstoß und verschlingt sie im Ganzen; die Kiefer sind nur lose aufgehängt und sehr beweglich. Die Schlange stülpt jeweils eine Kieferhälfte über ihr Opfer und zieht es mit den Zähnen hinein. Schlüpfriige Tiere wie Frösche, sind daher eine leichte Beute.

### Verbreitungsgebiet

**Vorkommen:** von der Iberischen Halbinsel und Südengland östlich durch fast ganz Europa und das mittlere Asien bis in die Mongolei und südlich bis zur Nordwestküste Afrikas

**Artenschutz:** Der stetige Verlust von Lebensraum hat zu einem Rückgang der Bestände geführt. Die Ringelnatter ist heute natürlich seltener als früher, aber noch nicht ernsthaft bedroht.

### Körpermaße

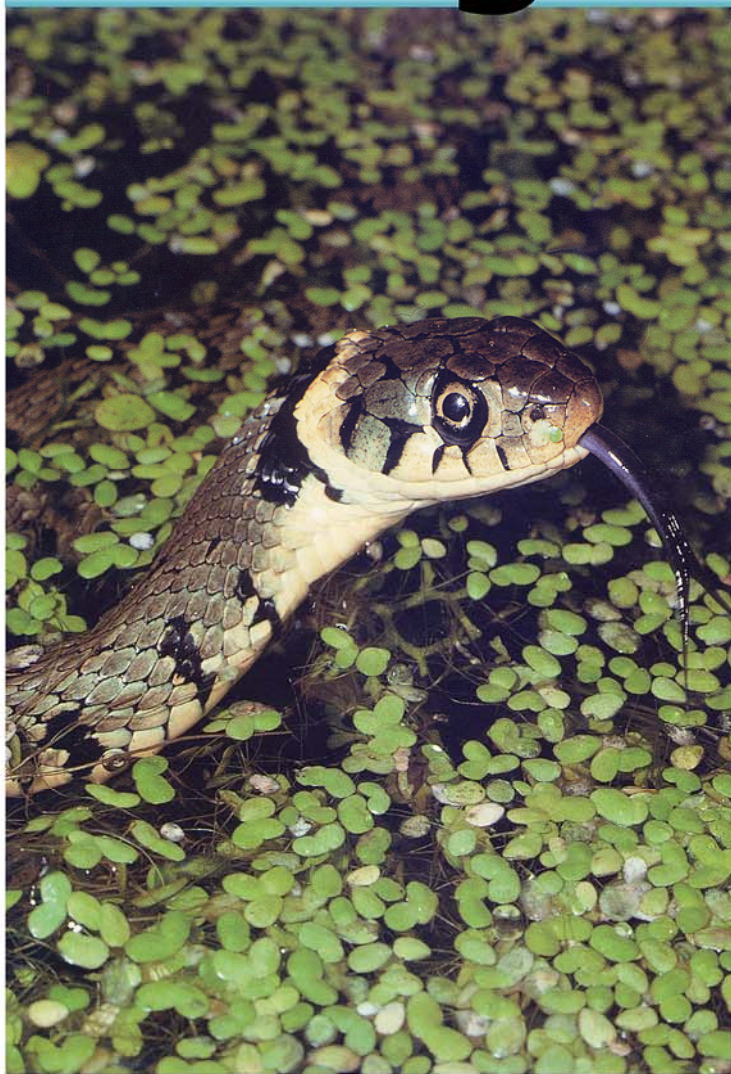
**Länge:** Männchen 60 - 80 cm  
Weibchen 80 - 150 cm

### Fortpflanzung

**Geschlechtsreife:** mit 5 Jahren  
**Fortpflanzungszeit:** Mai bis August  
**Gelege:** 30 - 40 Eier  
**Brutdauer:** 42 - 70 Tage

### Lebensweise

**Verhalten:** tagaktiv in feuchten Gebieten, nächtigt an trockenen Plätzen; verbringt den Winter in Kältestarre  
**Nahrung:** Frösche, Kröten, Molche, Fische und kleinere Säugetiere  
**Lebenserwartung:** etwa 9 Jahre



Natur verbindet Menschen

Tourismusverband

